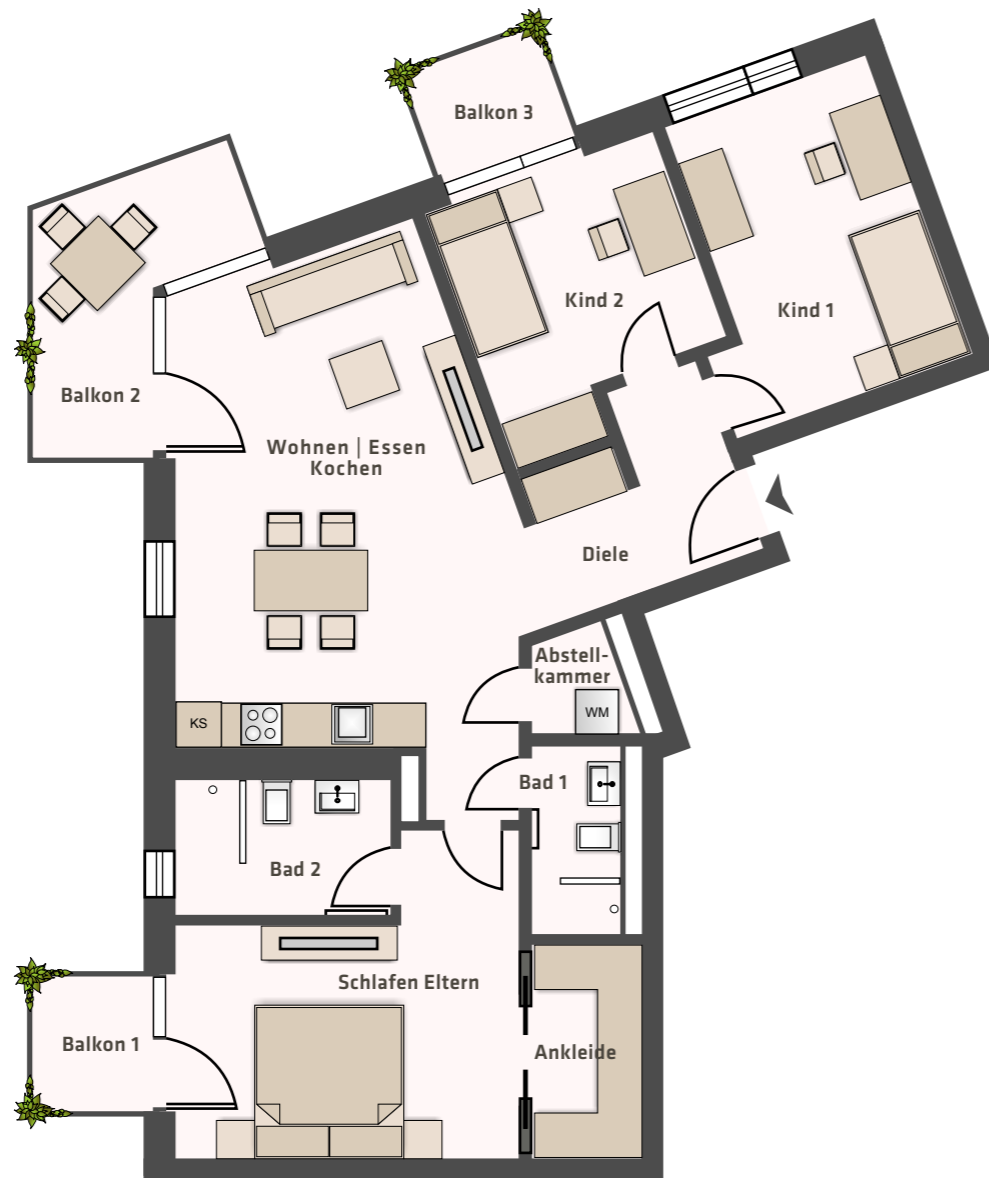


# Haus B | Flurgrenzstr. 33c

## 4-Zimmer-Wohnung B 42 | 2. OG

Gesamt-Wohnfläche ca. 96,24 m<sup>2</sup>

Gesamt-Wohn-/Nutzfläche ca. 103,32 m<sup>2</sup>



# Haus B | Flurgrenzstr. 33c

## 4-Zimmer-Wohnung B 42 | 2. OG

Gesamt-Wohnfläche ca. 96,24 m<sup>2</sup>

Gesamt-Wohn-/Nutzfläche ca. 103,32 m<sup>2</sup>

WOHNFLÄCHE ca.	m <sup>2</sup>
Wohnen   Essen   Kochen	24,52
Schlafen Eltern	16,45
Ankleide	4,19
Bad 2	5,12
Kind 1	12,85
Kind 2	10,22
Bad 1	3,07
Speisekammer	1,57
Diele	11,17
Balkon 1 (1/2)	1,49
Balkon 2 (1/2)	4,10
Balkon 3 (1/2)	1,49
<b>GESAMT</b>	<b>ca. 96,24</b>



Dieser Prospekt dient nur der Erstinformation und stellt keine Vertragsgrundlage dar. Alle Angaben in diesem Prospekt wurden mit Sorgfalt zusammengestellt. Irrtümer, Druckfehler und Änderungen sind ebenso wie Abweichungen aufgrund behördlicher Auflagen vorbehalten. Änderungen der Planungs- und Ausführungsart der vorgesehenen Baustoffe, Farbgestaltung und Einrichtungen, soweit diese sich technisch oder wirtschaftlich als zweckmäßig oder notwendig erweisen, bleiben vorbehalten. Dies gilt besonders hinsichtlich Abweichungen der im Prospekt gezeigten Illustrationen, Perspektiven, Zeichnungen und Pläne. Alle Illustrationen und Perspektiven wurden aus Sicht des Illustrators erstellt. Eingezeichnete Möblierungen – auch Waschmaschinen und Wäschetrockner – sind nicht Vertragsgegenstand. Es gelten ausschließlich der notarielle Kaufvertrag und die notariell beurkundete Baubeschreibung. Der Energieausweis ist in Vorbereitung. Stand: 11/2024